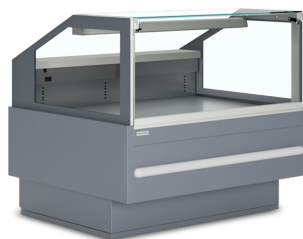


Chladicí vitrína obslužná ventilovaná Musca 1,25 S



Popis produktu

- verze bez agregátu • verze na ryby • samoobslužná verze • nízkoenergetické ventilátory • dělicí přepážka nízká, vysoká, plexi nebo izolační
- zadní plexi krytí • zadní prosklené krytí • skleněná police • LED osvětlení na maso
- automatické odpařování kondenzátu horkými parami nebo elektrické (pouze verze s agregátem – jiná třída energetické účinnosti)
- nerezová kaskáda (výstavní plocha) • police na tašky
- spojování do sestav – bočnice 4 cm
- deska pod váhu nebo pokladnu
- krájecí deska • držák nožů • kovová ochranná narážecí lišta • dřevěný rošt na sýry • zásuvka 230 V
- lakování výparníku • přepravní balení - dřevěný box
- u verze bez agregátu možnost chladiwa CO2 a Glykol (individuální cena) • jiné barevné provedení RAL

Informace

Katalogové číslo	35627
Značka	TEFCOLD

Parametry

Teplotní rozsah	0 až +4 °C
Klimatická třída	3
Hrubá / čistá váha	210 / 210 kg
Hrubý / čistý objem	300 l
Nožky / nohy	Nastavitelné nožky
Exteriér	Výběr barev
Interiér	Nerezová ocel
Vnitřní osvětlení	LED
Typ ovládání	Elektronické
Typ chlazení	Ventilované

Parametry

Typ odtávání	Automatické, elektrické
Množství chladiva	150 g
Termometr	Ano
Energetická třída	B
Denní spotřeba	5.61 kWh/24h
Roční spotřeba	2048 kWh/rok
EEl	17 %
Příkon	472 W
Napětí / Frekvence	220-240/50 V/Hz
Vnitřní rozměry (ŠxHxV)	1250 x 825 x mm
Vnější rozměry (ŠxHxV)	1330 x 1120 x 1175 mm
Rozměry balení (ŠxHxV)	1580 x 1250 x 1400 mm
Přepravní kontejner 40 stop	16 ks
Výstavní plocha	1.9 m2
Počet a typ dveří	
Počet a typ polic	